

E...STATE AL MUSEO!

2025



Attività didattiche e laboratori estivi

INFORMAZIONI

Segreteria

Tel. 051-6871757

e-mail: segreteria@agenter.it

www.museoarcheologicoambientale.it - www.museocieloeterra.org



Museo del Cielo e della Terra

Museo Archeologico Ambientale



[museocieloeterra](https://www.instagram.com/museocieloeterra)

[museoarcheologicoambientale](https://www.instagram.com/museoarcheologicoambientale)

I laboratori, della durata di 1 o 2 ore, sono composti da attività ludico-didattiche che intendono avvicinare i bambini e i ragazzi a diverse tematiche del mondo antico e del mondo scientifico attraverso giochi, gesti, materiali e colori; **possono essere svolti sia presso le strutture dei Centri Estivi, sia presso le sedi museali:**

- Museo Archeologico Ambientale (sedi S. Giov. Persiceto, Anzola Emilia)
- Museo del Cielo e della Terra (Planetario, Fisica Experience, Laboratorio dell'Insetto, Orto Botanico) a S. Giovanni in Persiceto
- Macchina a Vapore - Museo "F. Risi" a S. Giovanni in Persiceto

Tariffe

- attività di 1 ora presso il Centro Estivo: 95 euro
- attività di 2 ore presso il Centro Estivo: 120 euro
- attività di 1 ora al Museo: 75 euro
- attività di 2 ore al Museo: 110 euro
- attività di 1 ora al Planetario con 2 gruppi in contemporanea: 90 euro
- attività di 2 ore al Planetario con 2 gruppi in contemporanea: 150 euro
- gita di un giorno presso le nostre strutture: 230 euro



Per richieste e prenotazioni
rivolgetevi alla nostra Segreteria!

Piccoli archeologi al lavoro!

Il mestiere dell'archeologo e lo scavo stratigrafico



I colori della preistoria

Riproduciamo le pitture rupestri con tecniche e colori dell'età preistorica



Con le mani in pasta: laboratorio del vasaio

Realizzazione di vasi e oggetti con forme e decorazioni dall'antichità



Giochi e giocattoli dei bambini romani

Giochi individuali e di gruppo "nel tempo delle noci"



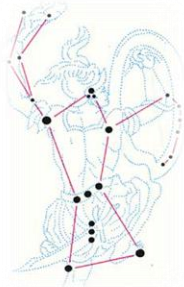
Costruzioni...spaziali!

Missili, crateri e altri esperimenti spaziali



Favole nel cielo

Miti e leggende raccontati dal cielo



Per fare l'albero ci vuole ... il seme!

Costruiamo un piccolo semenzaio



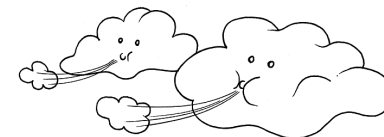
La magia dei colori

Piccoli artisti preparano colori da elementi...inaspettati



Prendiamo un po' d'aria

Divertenti esperimenti di fisica con l'aria



Alla scoperta dell'acqua

Rinfreschiamo il cuore dell'estate



Insetti dal mondo

Esploriamo il piccolo, grande mondo degli insetti



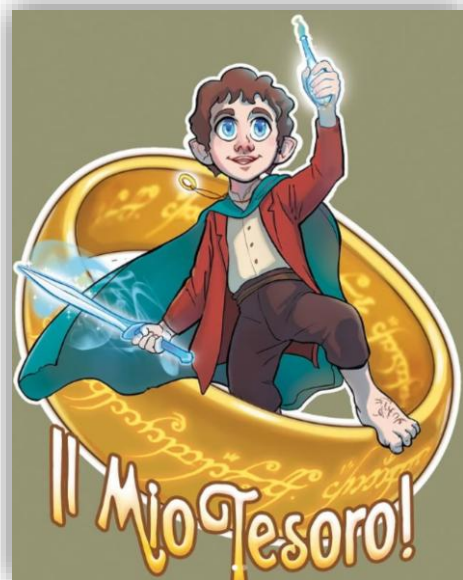
Vita nel prato

In giro per il giardino a conoscerne gli abitanti

E...inoltre



per
Estate
Ragazzi 2025



«Una stella brilla sull'ora del nostro incontro»

(Saluto elfico)



El, elen, «stella» è la radice del nome stesso degli Elfi, chiamati Eldar nella loro lingua, cioè "coloro che sono delle stelle". Esse sono care a Tolkien e ai suoi personaggi, poiché gli astri sono una realtà perdurante nelle ere, e quindi indici di un qualcosa, o meglio di Qualcuno, che è eterno. Osserviamo il cielo notturno sotto la cupola del Planetario e immergiamoci nella meraviglia del firmamento!

«Un anello per...»

Cosa c'entra con gli Hobbit un anello d'oro risalente al IV secolo, ritrovato in un campo arato in Inghilterra nel XVIII secolo? Tra reperti archeologici e fantasia, andiamo alla scoperta del mondo romano, così reale e così mitico, e di un prezioso oggetto che ha ispirato la narrazione dell'Unico Anello.



Fisica



«Il fumo si alza dal monte Fato»

Per la grandiosità delle loro manifestazioni i vulcani sono oggetto di ammirazione, timore, curiosità e studio fin dall'antichità, con diverse interpretazioni nate per spiegarne l'origine. Scopriamo tipologie e funzionamento dei vulcani con esperimenti...esplosivi!

«Tessendo ragnatele d'ombra»



La tana di Shelob si trovava lungo il sentiero intrapreso da Frodo e Sam per raggiungere il Monte Fato; le sue ragnatele erano forti e fabbricate intelligentemente, ed intrappolavano chiunque provasse ad attraversarle. La scienza ci insegna che anche i piccoli ragni del nostro mondo hanno grandi capacità...e strategie di caccia molto efficaci!

«Nessuno osa resistere!» (Smaug)

Viaggio alle origini dei draghi, animali fantastici presenti in tantissime tradizioni antiche e ripresi dai racconti di Tolkien e dalla letteratura fantasy in generale. Scopriamo quali sono i fattori «biologici» che rendono i draghi tanto spaventosi!



Scienze naturali

Segreteria Agen.Ter.

Tel. 051-6871757

e-mail: segreteria@agenter.it

www.museoarcheologicoambientale.it - www.museocieloeterra.org